

รายงานสถิติเกี่ยวกับการติดตั้งระบบ GPS

ณ วันที่ ๓๑ ธันวาคม ๒๕๖๐

๑. จำนวนผู้ให้บริการ GPS ที่เชื่อมต่อข้อมูลกับกรมการขนส่งทางบก ๑๔๐ ราย

๒. จำนวนผู้ให้บริการ GPS และจำนวนรุ่น GPS ที่ได้รับการรับรองจากกรม

จำนวนผู้ให้บริการ GPS ที่ได้รับการรับรองจากกรม (ราย)	จำนวนรุ่น GPS ที่ได้รับการรับรองจากกรม (รุ่น)
๑๐๓	๒๗๒

๓. จำนวนรถที่เชื่อมต่อข้อมูลกับศูนย์ GPS

รถโดยสารประจำทาง	รถโดยสารไม่ประจำทาง	รถบรรทุกไม่ประจำทาง	รถบรรทุกส่วนบุคคล	รถอื่นๆ	รวม
๒๐,๙๖๒	๔๘,๓๔๗	๘๖,๘๘๒	๕๖,๓๑๙	๔๒,๑๐๖	๒๕๔,๖๑๖

๔. จำนวนรถที่ต้องติดตั้ง GPS และที่ติดตั้ง GPS แล้ว

ประเภทรถ	จำนวนรถที่ต้องติดตั้ง GPS (คัน)	จำนวนรถที่ติดตั้ง GPS แล้ว (คัน)	รถที่ติดตั้ง GPS แล้ว (ร้อยละ)	ความเร็วเกิน (คัน)	ร้อยละของรถที่ใช้ความเร็วเกิน	ความเร็วสูงสุด (กม./ชม.)	ความเร็วเกินเฉลี่ย (กม./ชม.)
<b>รถโดยสาร</b>							
•ประจำทาง	๒๔,๓๓๒	๑๘,๐๖๖	๗๔.๒๕	๔,๙๙๔	๒๗.๖๔	๑๓๙	๙๖.๐๖
- หมวด ๑	๕,๑๐๗	๔,๐๕๖	๗๙.๔๒				
- หมวด ๒	๘,๘๖๘	๗,๙๓๖	๘๙.๔๙				
- หมวด ๓	๑๐,๓๕๗	๖,๐๗๔	๕๘.๖๕				
•ไม่ประจำทาง	๖๒,๔๙๓	๔๘,๓๔๗	๗๗.๓๖	๓,๖๖๘	๗.๕๙	๑๓๘	๙๗.๑๖
<b>รวมรถโดยสาร</b>	<b>๘๖,๘๒๕</b>	<b>๖๖,๔๑๓</b>	<b>๗๖.๕๙</b>	<b>๘,๖๖๒</b>	<b>๑๓.๐๔</b>		<b>๙๖.๕๓</b>
<b>รถบรรทุก</b>							
•ไม่ประจำทาง	๑๘๑,๘๗๙	๘๖,๘๘๒	๔๗.๗๗	๒๓๕	๐.๒๗	๑๑๖	๙๘.๑๑
•ส่วนบุคคล	๒๗๘,๔๓๑	๕๖,๓๑๙	๒๐.๒๓	๑,๔๒๑	๒.๕๒	๑๑๙	๙๘.๐๐
<b>รวมรถบรรทุก</b>	<b>๔๖๐,๓๑๐</b>	<b>๑๔๓,๒๐๑</b>	<b>๓๑.๑๑</b>	<b>๑,๖๕๖</b>	<b>๑.๑๖</b>		<b>๙๘.๐๒</b>
<b>รวมทั้งหมด</b>	<b>๕๔๗,๑๓๕</b>	<b>๒๑๙,๖๑๔</b>	<b>๓๘.๓๑</b>	<b>๑๐,๓๑๘</b>	<b>๔.๙๒</b>		<b>๙๖.๗๖</b>

๕. จำนวนรถตู้โดยสารที่ต้องติดตั้ง GPS และที่ติดตั้ง GPS แล้ว

ประเภทรถ	จำนวนรถที่ต้องติดตั้ง GPS (คัน)	จำนวนรถที่ติดตั้ง GPS แล้ว (คัน)	รถที่ติดตั้ง GPS แล้ว (ร้อยละ)	ความเร็วเกิน (คัน)	ร้อยละของรถที่ใช้ความเร็วเกิน	ความเร็วสูงสุด (กม./ชม.)	ความเร็วเกินเฉลี่ย (กม./ชม.)
•ประจำทาง	๑๔,๕๖๐	๑๒,๕๖๒	๘๖.๑๘				
- หมวด ๑	๕,๑๐๗	๔,๐๕๖	๗๙.๔๒				
- หมวด ๒	๕,๖๙๖	๕,๐๕๒	๘๘.๖๙	๒,๐๔๐	๔๐.๓๘	๑๓๙	๙๖.๔๗
- หมวด ๓	๓,๖๕๗	๓,๓๕๔	๙๑.๗๑				
•ไม่ประจำทาง	๔๐,๙๐๗	๑๙,๖๘๑	๔๘.๑๑				
<b>รวมทั้งหมด</b>	<b>๕๕,๔๖๗</b>	<b>๓๒,๒๔๓</b>	<b>๕๘.๐๕</b>				

๖. จำนวนรถพยาบาลที่เชื่อมต่อข้อมูลกับศูนย์ GPS

หน่วย : คัน

รย.๑	รย.๒	รย.๓	รวม
๙๕๑	๑๘๒	๑๕	๑,๑๔๘

รายงานสถิติการกระทำผิดจากระบบ GPS รถทุกประเภททั่วประเทศ

เดือน ธันวาคม 2560

หน่วย : คัน

วันที่		1 ธ.ค.	2 ธ.ค.	3 ธ.ค.	4 ธ.ค.	5 ธ.ค.	6 ธ.ค.	7 ธ.ค.	8 ธ.ค.	9 ธ.ค.	10 ธ.ค.	11 ธ.ค.	12 ธ.ค.	13 ธ.ค.	14 ธ.ค.	15 ธ.ค.	16 ธ.ค.	17 ธ.ค.	18 ธ.ค.	19 ธ.ค.	20 ธ.ค.	21 ธ.ค.	22 ธ.ค.	23 ธ.ค.	24 ธ.ค.	25 ธ.ค.	26 ธ.ค.	27 ธ.ค.	28 ธ.ค.	29 ธ.ค.	30 ธ.ค.	31 ธ.ค.	ค่าเฉลี่ยจำนวนรถ ที่กระทำความผิด	
รถโดยสาร	ประจำทาง	ความเร็วเกิน	3,909	3,987	4,063	3,846	3,736	3,739	3,727	3,852	3,904	3,721	3,246	3,886	3,640	3,642	3,956	3,768	3,938	3,890	2,430	3,673	3,794	4,024	3,842	4,005	3,996	3,607	3,651	4,137	5,491	5,665	4,994	3,928
		ไม่แสดงตน	4,867	4,858	4,784	4,804	3,849	4,477	4,375	4,733	4,000	3,767	5,041	4,778	4,701	4,688	4,862	4,882	4,820	4,821	4,695	4,693	4,584	4,948	4,954	4,781	4,837	5,418	4,940	5,222	6,464	6,171	5,342	4,844
		ซั้ไม่กัรทำงานเกิน	4,768	4,933	4,841	4,461	4,009	4,359	4,059	4,699	4,481	3,683	3,941	4,560	4,158	4,152	4,678	4,147	4,286	4,347	4,092	4,193	4,166	4,589	4,260	4,424	4,422	5,026	5,322	2,053	7,257	7,784	5,886	4,582
	ไม่ประจำทาง	ความเร็วเกิน	2,950	2,969	2,887	2,685	2,318	2,704	2,826	3,220	3,192	3,085	2,137	2,883	2,996	3,144	3,340	3,070	3,086	3,105	1,843	3,044	3,262	3,601	3,303	3,223	3,033	2,904	2,957	3,364	4,622	4,568	3,668	3,096
		ไม่แสดงตน	4,954	4,492	3,682	3,925	3,044	4,424	4,407	4,983	4,577	3,725	4,465	4,514	4,592	4,830	5,170	4,427	3,704	4,685	4,623	4,706	4,681	5,070	4,592	3,791	4,502	5,071	4,655	4,417	5,385	4,713	3,432	4,459
		ซั้ไม่กัรทำงานเกิน	2,405	2,470	2,274	2,039	1,704	1,882	1,959	2,467	2,714	2,288	2,264	2,020	1,923	2,118	2,447	2,230	2,090	2,105	1,862	2,062	2,128	2,559	2,654	2,503	2,079	2,654	2,868	3,065	4,361	5,057	3,430	2,474
	ส่วนบุคคล	ความเร็วเกิน	9	10	6	7	4	8	12	11	11	5	10	4	6	2	3	5	5	4	6	9	8	3	6	6	5	7	3	3	8	3	4	6
		ไม่แสดงตน	8	12	6	10	0	12	11	14	12	6	11	10	9	6	11	6	5	9	8	8	13	15	9	8	8	12	9	8	8	2	2	9
		ซั้ไม่กัรทำงานเกิน	7	5	4	2	4	2	2	3	7	5	4	3	4	1	2	2	5	1	2	4	2	6	6	7	6	4	2	0	3	1	4	4
รถบรรทุก	ไม่ประจำทาง	ความเร็วเกิน	693	623	449	617	420	617	739	740	697	478	401	711	721	788	781	710	507	675	453	770	819	809	815	557	689	683	584	634	674	381	235	628
		ไม่แสดงตน	18,938	17,212	11,273	16,391	12,264	18,695	19,988	20,108	18,425	11,891	16,057	19,315	20,182	20,511	20,526	18,532	12,468	18,586	20,349	20,873	20,822	20,653	19,109	12,907	19,175	21,335	19,047	15,967	13,938	7,871	4,307	17,023
		ซั้ไม่กัรทำงานเกิน	16,785	15,325	11,298	12,842	11,604	14,886	17,244	17,385	16,323	11,547	12,484	16,396	18,067	18,444	18,265	16,453	12,290	14,465	17,561	18,196	17,640	18,011	16,805	12,612	14,747	18,474	17,107	13,737	11,693	7,437	4,311	14,853
	ส่วนบุคคล	ความเร็วเกิน	518	563	455	556	390	569	647	597	583	514	423	684	604	667	639	600	485	573	333	666	646	643	620	494	642	528	413	410	375	235	142	523
		ไม่แสดงตน	7,568	7,474	5,505	7,408	5,434	7,823	8,154	8,286	8,141	5,985	7,718	8,242	8,385	8,435	8,423	8,096	6,291	8,223	8,472	8,737	8,644	8,510	8,238	6,317	8,294	8,725	7,026	5,357	3,959	2,091	952	7,126
ซั้ไม่กัรทำงานเกิน	6,798	6,841	5,711	6,417	5,160	6,587	7,104	7,240	7,124	5,877	6,244	7,132	7,218	7,247	7,284	7,229	5,903	6,745	7,140	7,284	7,330	7,482	7,217	6,165	6,888	7,316	6,145	4,597	3,100	1,915	1,049	6,242		

รายงานสถิติการกระทำความผิดจากระบบ GPS รถทุกประเภททั่วประเทศ

เดือน ธันวาคม 2560

หน่วย : ร้อยละ

วันที่		1 ธ.ค.	2 ธ.ค.	3 ธ.ค.	4 ธ.ค.	5 ธ.ค.	6 ธ.ค.	7 ธ.ค.	8 ธ.ค.	9 ธ.ค.	10 ธ.ค.	11 ธ.ค.	12 ธ.ค.	13 ธ.ค.	14 ธ.ค.	15 ธ.ค.	16 ธ.ค.	17 ธ.ค.	18 ธ.ค.	19 ธ.ค.	20 ธ.ค.	21 ธ.ค.	22 ธ.ค.	23 ธ.ค.	24 ธ.ค.	25 ธ.ค.	26 ธ.ค.	27 ธ.ค.	28 ธ.ค.	29 ธ.ค.	30 ธ.ค.	31 ธ.ค.	ค่าเฉลี่ยร้อยละรถที่กระทำผิด	
รถโดยสาร	ประจำทาง	ความเร็วเกิน	21.80	22.24	22.66	21.46	20.85	20.90	20.83	21.58	21.88	20.85	18.19	21.82	20.44	20.46	22.23	21.17	22.12	21.86	13.65	20.65	21.32	22.62	21.64	22.55	22.52	20.35	20.57	23.38	26.17	27.03	23.82	21.67
		ไม่แสดงตน	27.14	27.09	26.68	26.81	21.48	25.03	24.46	26.52	22.42	21.11	28.25	26.82	26.40	26.33	27.32	27.43	27.08	27.09	26.38	26.38	25.75	27.82	27.90	26.92	27.26	30.56	27.84	29.51	30.81	29.44	25.48	26.72
		ซั้มกกรทำงานเกิน	26.59	27.51	27.00	24.90	22.37	24.37	22.69	26.33	25.11	20.64	22.09	25.60	23.35	23.32	26.28	23.30	24.08	24.42	22.99	23.57	23.41	25.80	23.99	24.91	24.92	28.35	29.99	11.60	34.59	37.13	28.08	25.28
	ไม่ประจำทาง	ความเร็วเกิน	7.68	7.74	7.53	7.01	6.05	7.06	7.39	8.42	8.35	8.07	5.59	7.55	7.84	8.23	8.76	8.06	8.10	8.15	4.84	8.00	8.58	9.47	8.70	8.50	8.00	7.65	7.80	8.99	9.56	9.45	7.59	7.92
		ไม่แสดงตน	12.89	11.71	9.60	10.24	7.94	11.56	11.52	13.03	11.97	9.75	11.69	11.82	12.02	12.65	13.56	11.62	9.72	12.30	12.15	12.57	12.31	13.33	12.10	10.00	11.88	13.36	12.28	11.81	11.14	9.75	7.10	11.40
		ซั้มกกรทำงานเกิน	6.26	6.44	5.93	5.32	4.45	4.92	5.12	6.45	7.10	5.99	5.93	5.29	5.03	5.55	6.42	5.85	5.49	5.53	4.89	5.42	5.60	6.73	6.99	6.60	5.49	6.99	7.57	8.19	9.02	10.46	7.09	6.32
รถบรรทุก	ไม่ประจำทาง	ความเร็วเกิน	0.94	0.84	0.61	0.84	0.57	0.84	1.00	1.01	0.95	0.65	0.55	0.97	0.98	1.08	1.07	0.97	0.69	0.92	0.62	1.05	1.12	1.11	1.13	0.77	0.95	0.95	0.81	0.88	0.78	0.44	0.27	0.84
		ไม่แสดงตน	25.67	23.34	15.29	22.24	16.65	25.40	27.18	27.40	25.11	16.21	21.90	26.35	27.55	28.01	28.04	25.33	17.05	25.43	27.86	28.59	28.54	28.33	26.39	17.83	26.50	29.53	26.33	22.14	16.04	9.06	4.96	22.86
		ซั้มกกรทำงานเกิน	22.75	20.78	15.33	17.43	15.75	20.22	23.45	23.69	22.25	15.74	17.03	22.37	24.66	25.19	24.95	22.49	16.81	19.79	24.04	24.92	24.17	24.71	23.20	17.42	20.38	25.57	23.64	19.05	13.46	8.56	4.96	19.95
	ส่วนบุคคล	ความเร็วเกิน	1.07	1.16	0.94	1.15	0.80	1.17	1.33	1.23	1.20	1.06	0.87	1.41	1.25	1.38	1.32	1.24	1.01	1.19	0.69	1.38	1.34	1.34	1.29	1.03	1.34	1.10	0.86	0.86	0.67	0.42	0.25	1.07
		ไม่แสดงตน	15.57	15.39	11.34	15.26	11.19	16.12	16.82	17.11	16.81	12.36	15.94	17.03	17.33	17.46	17.44	16.78	13.05	17.06	17.59	18.14	17.95	17.68	17.16	13.16	17.30	18.23	14.65	11.22	7.03	3.71	1.69	14.53
		ซั้มกกรทำงานเกิน	13.99	14.09	11.76	13.22	10.63	13.58	14.65	14.95	14.71	12.14	12.90	14.74	14.92	15.00	15.09	14.98	12.25	13.99	14.82	15.13	15.23	15.54	15.04	12.84	14.37	15.29	12.82	9.63	5.50	3.40	1.86	12.72
ค่าเฉลี่ยรวมรถทุกประเภท	ความเร็วเกิน	4.52	4.56	4.40	4.32	3.85	4.28	4.46	4.73	4.71	4.39	3.49	4.59	4.48	4.64	4.91	4.59	4.52	4.65	2.86	4.61	4.82	5.13	4.87	4.70	4.75	4.39	4.32	4.88	5.25	5.11	4.25	4.53	
	ไม่แสดงตน	20.33	19.06	14.14	18.23	13.78	19.87	20.72	21.42	19.76	14.27	18.72	20.74	21.31	21.67	21.97	20.26	15.40	20.49	21.54	22.04	21.89	22.16	20.95	15.79	20.92	23.06	20.27	17.70	14.00	9.81	6.60	18.98	
	ซั้มกกรทำงานเกิน	17.21	16.56	13.51	14.43	12.59	15.54	17.04	17.87	17.23	13.16	14.02	16.94	17.65	18.00	18.42	16.95	13.86	15.61	17.31	17.93	17.67	18.46	17.56	14.60	15.99	19.04	17.87	13.40	12.43	10.44	6.91	15.92	

รายงานสถิติการกระทำความผิดจากระบบ GPS รถทุกประเภท กรุงเทพมหานคร

เดือน ธันวาคม 2560

หน่วย : คัน

วันที่		1 ธ.ค.	2 ธ.ค.	3 ธ.ค.	4 ธ.ค.	5 ธ.ค.	6 ธ.ค.	7 ธ.ค.	8 ธ.ค.	9 ธ.ค.	10 ธ.ค.	11 ธ.ค.	12 ธ.ค.	13 ธ.ค.	14 ธ.ค.	15 ธ.ค.	16 ธ.ค.	17 ธ.ค.	18 ธ.ค.	19 ธ.ค.	20 ธ.ค.	21 ธ.ค.	22 ธ.ค.	23 ธ.ค.	24 ธ.ค.	25 ธ.ค.	26 ธ.ค.	27 ธ.ค.	28 ธ.ค.	29 ธ.ค.	30 ธ.ค.	31 ธ.ค.	ค่าเฉลี่ยจำนวนรถ ที่กระทำผิด	
รถโดยสาร	ประจำทาง	ความเร็วเกิน	768	823	962	711	829	787	726	745	762	829	549	768	739	695	785	795	881	821	407	743	779	767	766	903	875	676	580	866	1,280	1,380	1,257	815
		ไม่แสดงตน	2,437	2,374	2,381	2,301	1,439	1,989	1,979	1,999	1,568	1,410	2,325	2,320	2,207	2,240	2,321	2,315	2,308	2,325	2,261	2,207	2,186	2,332	2,340	2,289	2,383	2,582	1,127	2,449	2,931	2,783	2,346	2,208
		ชั่วโมงการทำงานเกิน	1,960	1,894	1,893	1,687	1,311	1,737	1,536	1,850	1,488	1,219	1,356	1,843	1,632	1,647	1,862	1,523	1,520	1,603	1,548	1,618	1,536	1,750	1,500	1,545	1,675	2,016	2,080	2,051	2,534	2,591	1,854	1,737
	ไม่ประจำทาง	ความเร็วเกิน	528	616	648	527	521	539	539	561	552	589	354	554	508	550	582	568	624	568	342	548	604	645	585	670	581	488	442	599	900	993	903	588
		ไม่แสดงตน	1,432	1,319	1,110	1,198	807	1,300	1,200	1,403	1,230	1,035	1,143	1,290	1,216	1,330	1,486	1,334	1,079	1,343	1,294	1,326	1,242	1,393	1,201	1,002	1,203	1,619	1,310	1,281	1,607	1,212	976	1,256
		ชั่วโมงการทำงานเกิน	545	507	506	416	332	398	387	595	500	433	447	500	420	485	612	484	504	488	437	471	474	615	584	594	454	663	691	604	818	807	583	528
	ส่วนบุคคล	ความเร็วเกิน	2	3	2	1	0	1	2	2	1	0	3	1	0	0	2	2	0	0	1	2	2	1	1	1	2	2	1	1	2	0	1	1
		ไม่แสดงตน	2	5	2	5	0	5	5	5	3	0	3	4	3	2	5	2	1	4	2	4	4	4	6	3	3	3	4	3	1	0	1	3
		ชั่วโมงการทำงานเกิน	1	0	1	0	1	0	0	0	0	0	1	0	0	0	0	0	0	0	0	0	0	0	0	0	0	1	0	0	0	0	0	0
รถบรรทุก	ประจำทาง	ความเร็วเกิน	76	37	41	58	24	46	60	69	63	42	32	71	71	53	55	65	47	62	27	67	69	63	73	52	59	49	25	67	89	43	29	54
		ไม่แสดงตน	7,800	7,042	3,948	6,679	4,123	7,658	8,307	8,277	7,620	3,892	5,937	7,951	8,430	8,343	8,253	7,334	4,093	7,442	8,247	8,507	8,392	8,195	7,550	4,228	7,726	8,818	7,635	6,488	5,468	2,728	1,541	6,731
		ชั่วโมงการทำงานเกิน	3,476	3,149	2,011	2,358	1,849	2,912	3,485	3,652	3,374	1,940	2,142	3,258	3,651	3,838	3,832	3,218	2,098	2,554	3,311	3,699	3,657	3,640	3,379	1,991	2,780	3,758	3,508	2,645	2,215	1,361	807	2,889
	ส่วนบุคคล	ความเร็วเกิน	51	48	39	55	34	43	58	48	56	38	24	54	53	46	44	42	56	45	26	48	53	45	38	33	52	31	15	30	24	23	18	41
		ไม่แสดงตน	2,023	1,930	1,246	1,812	992	1,943	2,029	2,111	1,964	1,214	1,746	2,014	2,031	2,028	2,012	1,913	1,309	1,926	2,076	2,124	2,130	2,073	2,024	1,310	2,007	2,119	1,668	1,194	811	386	155	1,688
		ชั่วโมงการทำงานเกิน	1,030	995	739	832	530	899	1,003	1,075	1,020	930	839	977	994	923	1,011	929	709	828	895	962	968	1,042	1,014	747	955	966	850	526	367	184	88	833

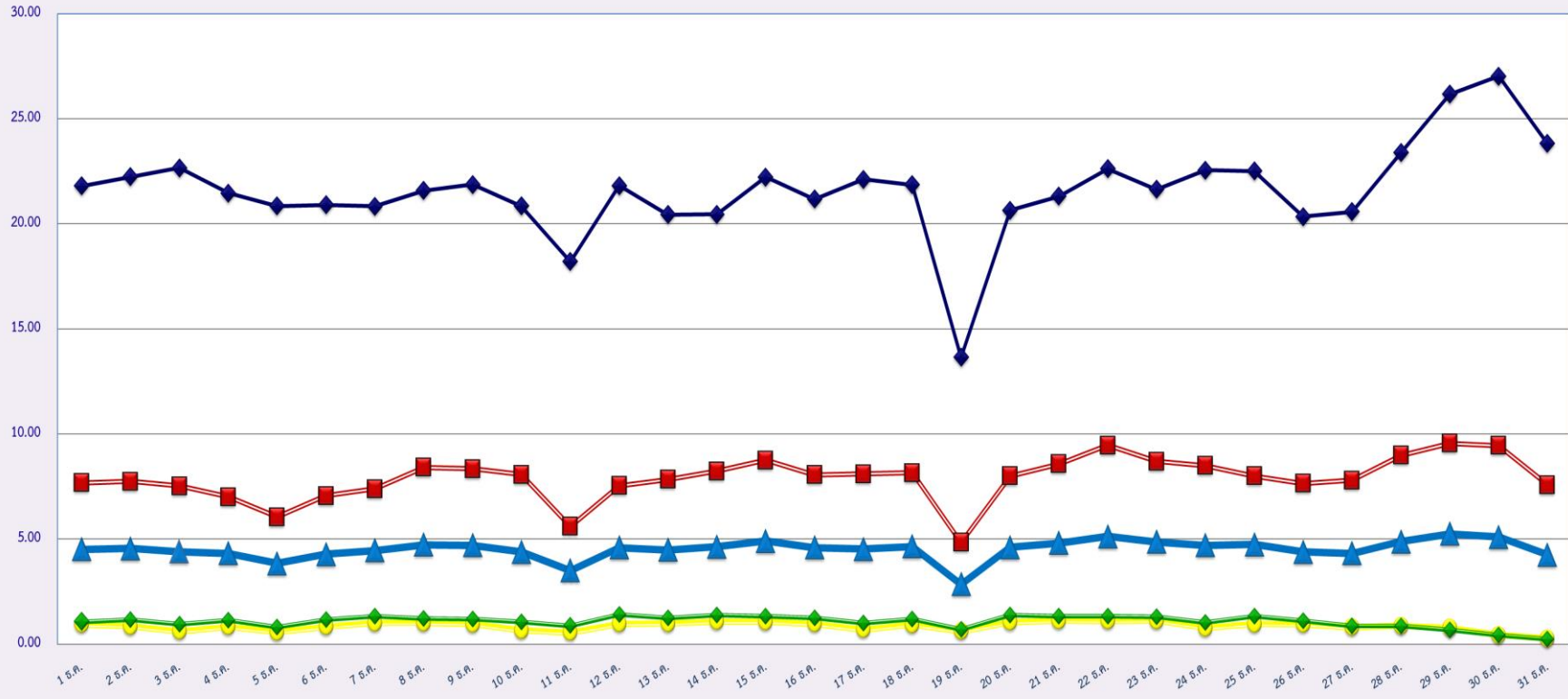
รายงานสถิติความเร็วเกินของรถตู้โดยสารประจำทาง หมวด 2 (ขส.)

ประจำเดือน ธันวาคม 2560

พื้นที่		วัน																														
		1 ธ.ค.	2 ธ.ค.	3 ธ.ค.	4 ธ.ค.	5 ธ.ค.	6 ธ.ค.	7 ธ.ค.	8 ธ.ค.	9 ธ.ค.	10 ธ.ค.	11 ธ.ค.	12 ธ.ค.	13 ธ.ค.	14 ธ.ค.	15 ธ.ค.	16 ธ.ค.	17 ธ.ค.	18 ธ.ค.	19 ธ.ค.	20 ธ.ค.	21 ธ.ค.	22 ธ.ค.	23 ธ.ค.	24 ธ.ค.	25 ธ.ค.	26 ธ.ค.	27 ธ.ค.	28 ธ.ค.	29 ธ.ค.	30 ธ.ค.	31 ธ.ค.
กรุงเทพมหานคร	จำนวน(คัน)	374	451	562	381	462	360	317	344	407	479	310	367	356	323	393	428	512	398	180	348	354	385	401	514	435	349	287	460	621	767	684
	ร้อยละ	7.34	8.86	11.03	7.49	9.07	7.08	6.24	6.77	8.01	9.43	6.10	7.27	7.06	6.40	7.79	8.48	10.14	7.88	3.57	6.90	7.01	7.64	7.96	10.20	8.63	6.92	5.69	9.17	12.28	15.18	13.54
ทั่วประเทศ	จำนวน(คัน)	1,724	1,822	1,922	1,735	1,723	1,657	1,624	1,701	1,755	1,688	1,481	1,718	1,587	1,596	1,777	1,693	1,792	1,729	1,068	1,586	1,689	1,849	1,762	1,880	1,794	1,618	1,661	1,896	2,148	2,292	2,040
	ร้อยละ	33.85	35.77	37.74	34.09	33.84	32.61	31.96	33.49	34.55	33.23	29.16	34.03	31.45	31.63	35.22	33.54	35.51	34.24	21.16	31.45	33.46	36.68	34.96	37.30	35.60	32.10	32.95	37.79	42.48	45.37	40.38

สถิติรถที่มีความเร็วเกินในรถแต่ละประเภท (ร้อยละ)

ร้อยละ

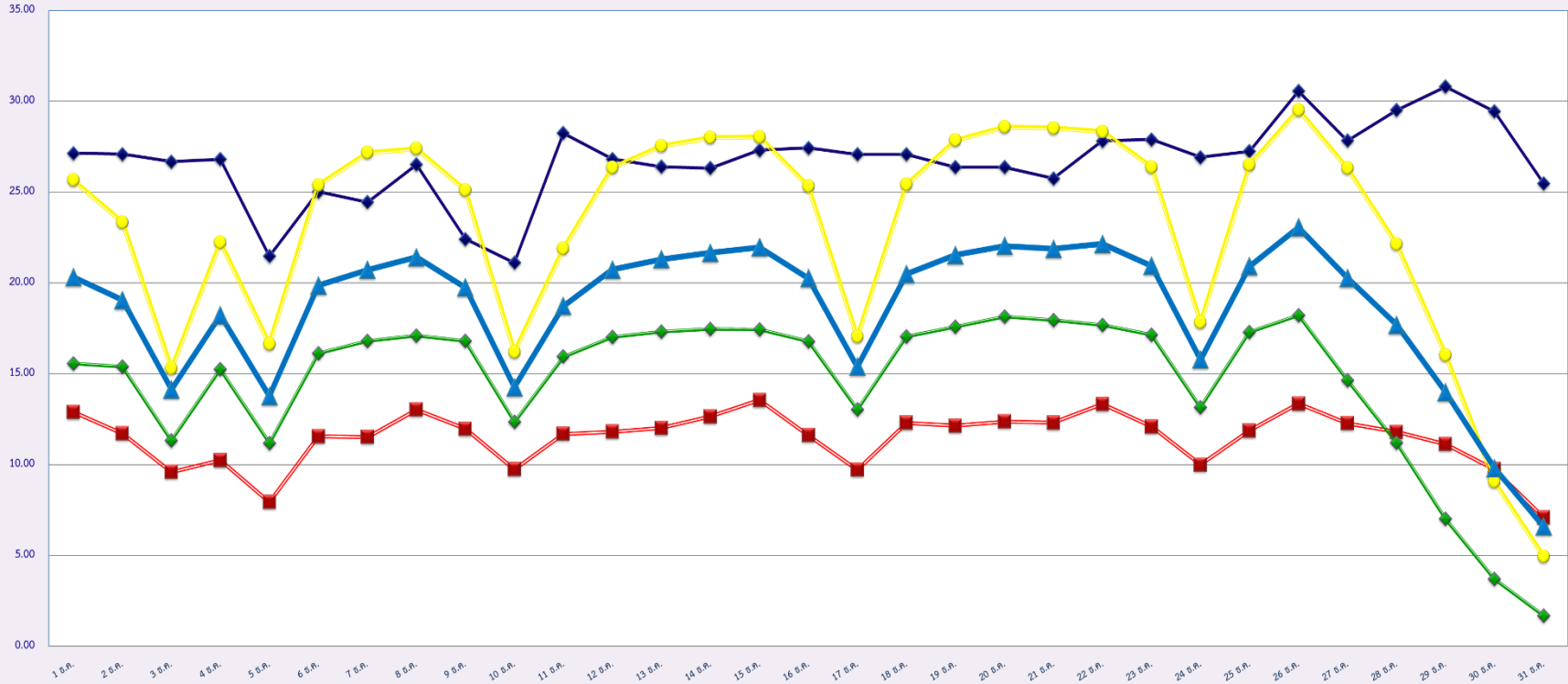


จำนวน 2560

- ◆ รถโดยสารประจำทาง
- รถโดยสารไม่ประจำทาง
- รถบรรทุกไม่ประจำทาง
- ◆ รถบรรทุกส่วนบุคคล
- ▲ ค่าเฉลี่ยร้อยละ

สถิติการไม่แสดงตนของพนักงานขับรถในแต่ละประเภท (ร้อยละ)

ร้อยละ



จำนวน 2560

รถโดยสารประจำทาง

รถโดยสารไม่ประจำทาง

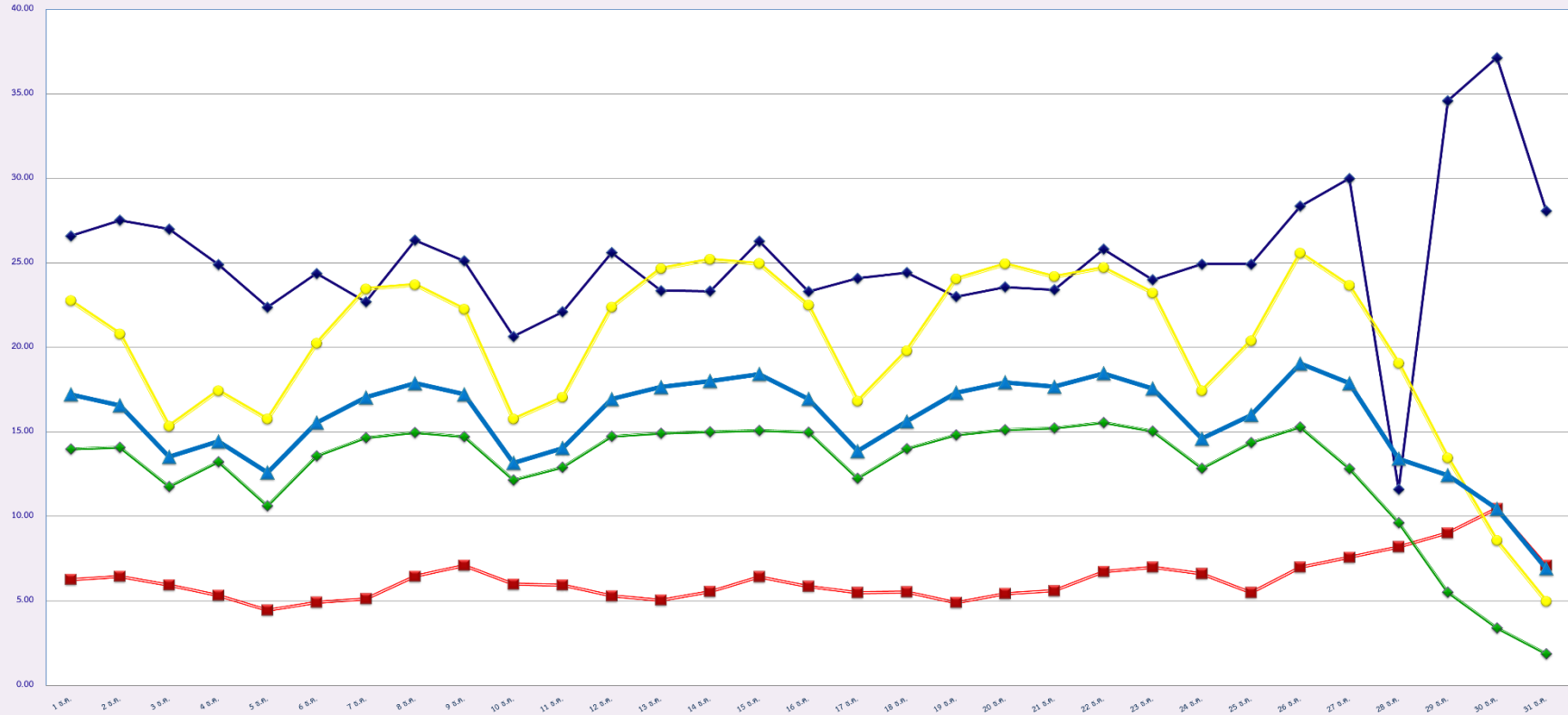
รถบรรทุกไม่ประจำทาง

รถบรรทุกส่วนบุคคล

ค่าเฉลี่ยร้อยละ

สถิติระยะเวลาการทำงานเกินของพนักงานขับรถในแต่ละประเภท (ร้อยละ)

ร้อยละ



จำนวน 2560

รถโดยสารประจำทาง

รถโดยสารไม่ประจำทาง

รถบรรทุกไม่ประจำทาง

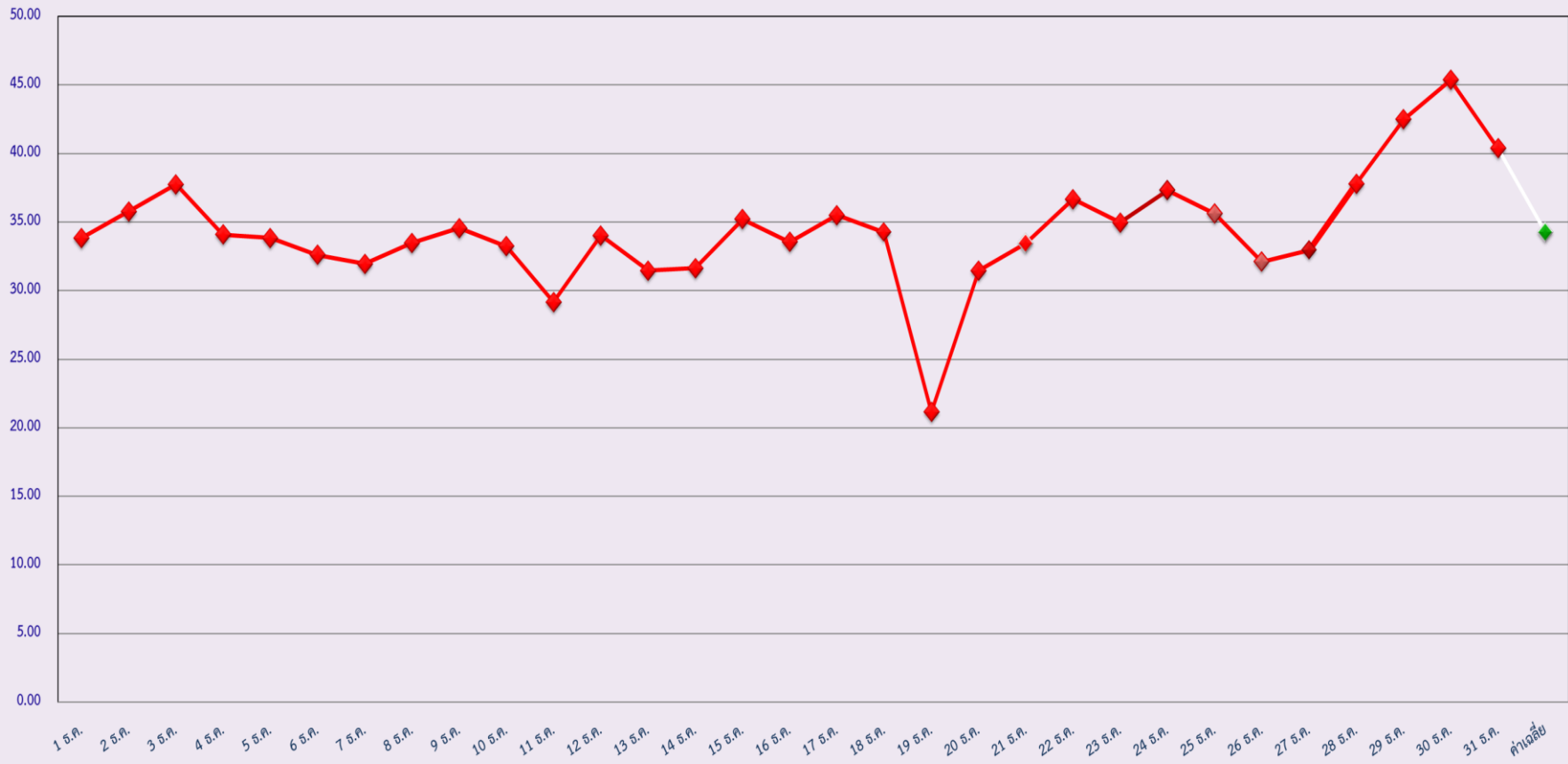
รถบรรทุกส่วนบุคคล

ทำงานเกินร้อยละ



สถิติรถตู้โดยสารประจำทาง หมวด 2(บขส.)ที่มีความเร็วเกิน (ร้อยละ)

ร้อยละ



ธันวาคม 2560